

Philips  
Moniteur LCD

**S-line**  
27" (68,6 cm)  
2 560 x 1 440 (QHD)

**275S1AE**



## Fiable et essentiel

pour une productivité quotidienne

Le moniteur Philips S-line est doté des fonctionnalités essentielles pour permettre une productivité quotidienne et un travail confortable. Avec son cadre minimal et son affichage QHD ultranet, il offre une image claire et étendue. La technologie EasyRead et ses fonctionnalités de confort oculaire avec certification TÜV réduisent la fatigue oculaire.

### Performances exceptionnelles

- Technologie IPS pour des couleurs éclatantes et un grand angle de vue
- Des images impeccables avec Quad HD 2 560 x 1 440 pixels
- Préréglages SmartImage pour une qualité d'image facilement optimisée
- Une action parfaitement fluide grâce à la technologie Adaptive Sync

### Conçu pour une productivité confortable

- Certification TÜV Eye Comfort pour la réduction de la fatigue oculaire
- Mode LowBlue pour une productivité préservant les yeux
- Technologie sans scintillement permettant de réduire la fatigue oculaire
- Mode EasyRead pour une lecture comme sur papier

### Parfaitement conçu pour votre espace

- Enceintes intégrées pour un encombrement réduit
- La base Super Ergo vous fait gagner en ergonomie



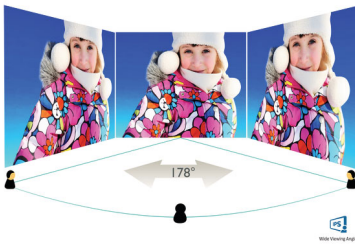
# PHILIPS

Moniteur LCD  
S-line 27" (68,6 cm), 2 560 x 1 440 (QHD)

275S1AE/00

## Points forts

### Technologie IPS



Les écrans IPS utilisent une technologie avancée qui élargit l'angle de vue à 178/178 degrés, ce qui permet de regarder l'écran depuis quasiment n'importe quel angle, même en mode Pivot 90° ! Contrairement aux dalles traditionnelles, les écrans IPS produisent des images incroyablement nettes aux couleurs éclatantes, idéales pour les photos, les vidéos, la navigation Web, mais aussi pour les applications professionnelles qui nécessitent des couleurs précises et une luminosité constante en permanence.

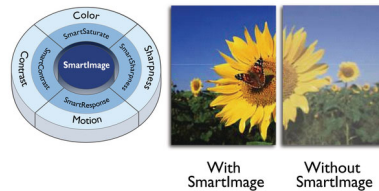
### Des images impeccables



Ces moniteurs Philips offrent des images d'une qualité Crystalclear, à la résolution Quad HD 2 560 x 1 440 (2 560 x 1 080 pixels). Avec des sources à large bande passante telles que DisplayPort, HDMI et DVI Dual-link, ces nouveaux moniteurs donnent vie à vos images et graphismes grâce à leurs dalles hautes performances à grande densité de pixels. Que vous soyez un professionnel exigeant à qui il faut des informations détaillées pour ses solutions de CAO et FAO, un spécialiste de la

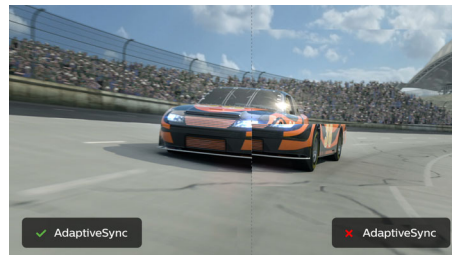
finance travaillant sur d'énormes feuilles de calcul, ou que vous utilisiez des applications graphiques 3D, les moniteurs Philips affichent des images de qualité Crystalclear.

### SmartImage



SmartImage est une technologie de pointe, exclusivité Philips, qui analyse le contenu affiché à l'écran pour un rendu optimal. Cette interface intuitive vous permet de sélectionner différents modes, notamment bureau, photo, film, jeu, économie, etc. en fonction de l'application que vous utilisez. Selon cette sélection, SmartImage optimise automatiquement le contraste, la saturation et la netteté des images et vidéo pour un rendu parfait. Le mode économie vous permet pour sa part de réaliser d'importantes économies. Et tout ça d'une simple pression sur un bouton !

### Technologie Adaptive Sync



Lorsque vous jouez, vous ne devriez pas avoir à choisir entre un gameplay irrégulier et des images saccadées. L'affichage est fluide et exempt d'artefacts, à pratiquement n'importe quelle fréquence d'images, grâce à la

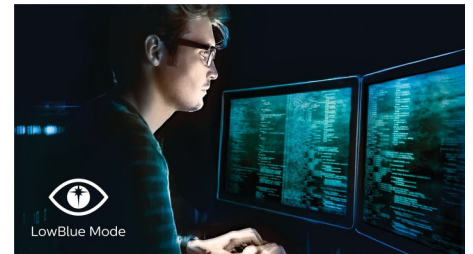
technologie Adaptive Sync. Le taux de rafraîchissement est élevé et le temps de réponse ultra-rapide.

### TÜV Rheinland Eye Comfort



L'écran Philips est conforme à la norme TÜV Rheinland Eye Comfort afin d'éviter toute fatigue oculaire causée par une utilisation prolongée de l'ordinateur. La certification TÜV Eye Comfort des écrans Philips garantit un mode sans scintillement avec une lumière bleue réduite, aucun reflet gênant, un grand angle de visualisation, une réduction limitée de la qualité de l'image selon l'angle, ainsi que des designs de socle ergonomiques, pour une expérience visuelle optimale. Préservez la santé de vos yeux et améliorez votre productivité au travail.

### Mode LowBlue



Des études ont démontré que, tout comme les rayons ultraviolets, les rayons de lumière bleue à courte longueur d'onde émis par les écrans LED peuvent causer des lésions oculaires et avoir un effet négatif sur la vue à long terme. Développé pour votre bien-être, le mode LowBlue de Philips utilise une technologie logicielle intelligente pour réduire la lumière bleue à courte longueur d'onde nocive.



Wide Viewing Angle



Quad HD



Adaptive-Sync



LowBlue Mode



Flicker-free



3-sided Frameless



SmartErgo Base



Built-in Speaker



HDMI

# Caractéristiques

## Image/affichage

- Type d'écran LCD: Technologie IPS
- Synchronisation adaptative
- Type de rétroéclairage: Système W-LED
- Taille de la dalle: 27 pouces/68,6 cm
- Revêtement de l'écran: Antireflet, 3H, voile 25 %
- Zone de visualisation efficace: 596,736 (H) x 335,664 (V)
- Format d'image: 16/9
- Résolution maximale: 2 560 x 1 440 à 75 Hz\*
- Densité de pixels: 109 ppi
- Temps de réponse (standard): 4 ms (gris à gris)\*
- Luminosité: 300 cd/m<sup>2</sup>
- Niveau de contraste (standard): 1000/1
- SmartContrast: 50 000 000/1
- Pas de masque: 0,2331 x 0,2331 mm
- Angle de visualisation: 178° (H) / 178° (V), - C / R > 10
- Amélioration de l'image: SmartImage
- Gamme de couleurs (type): NTSC 110 %\*, sRGB 123 %\*
- Couleurs d'affichage: 16,7 M
- Fréquence de balayage: 30-114 kHz (H) / 48-75 Hz (V)
- sRGB
- Aucun scintillement
- Mode LowBlue
- EasyRead

## Connectivité

- Entrée de signal: DVI-D (numérique, HDCP), Display Port 1.2, HDMI 1.4
- HDCP: HDCP 1.4 (DVI/DP/HDMI)
- Entrée de sync.: Synchronisation séparée
- Audio (entrée/sortie): Sortie audio

## Pratique

- Haut-parleurs intégrés: 2 x 2 W
- Confort d'utilisation: SmartImage, Entrée, Luminosité, Menu, Marche/arrêt
- Logiciel de commande: SmartControl
- Langues OSD: Portugais brésilien, Tchèque, Néerlandais, Anglais, Français, Finnois, Allemand, Grec, Hongrois, Italien, Japonais, Coréen, Portugais, Polonais, Russe, Chinois simplifié, Espagnol, Suédois, Chinois traditionnel, Turc, Ukrainien
- Autres fonctionnalités: Verrou Kensington, Fixation VESA (100 x 100 mm)
- Compatibilité Plug & Play: DDC/CI, Mac OS X, sRGB, Windows 10 / 8.1 / 8 / 7

## Socle

- Réglage en hauteur: 130 millimètre
- Pivotant: +/- 90°
- Pivotant: -/+ 180 degrés
- Inclinaison: -5 ~ 25 degrés

## Alimentation

- Mode ECO: 15,7 W (typ.)

- En mode de fonctionnement: 17,3 W (typ.) (méthode de test EnergyStar)
- Mode veille: 0,3 W
- Mode d'arrêt: 0,3 W
- Classe énergétique: FR
- Voyant d'alimentation: Fonctionnement - blanc, Mode veille - blanc (clignotant)
- Alimentation: intégrée, 100-240 V CA, 50-60 Hz

## Dimensions

- Produit avec support (hauteur maximale): 613 x 537 x 205 millimètre
- Produit sans support (mm): 613 x 366 x 51 millimètre
- Emballage en mm (l x H x P): 700 x 456 x 216 millimètre

## Poids

- Produit avec support (kg): 6,44 kg
- Produit sans support (kg): 4,57 kg
- Produit avec emballage (kg): 8,55 kg

## Conditions de fonctionnement

- Température de fonctionnement: 0 °C à 40 °C °C
- Température de stockage: -20 °C à 60 °C °C
- Taux d'humidité relative: 20 % - 80 %
- Altitude: Fonctionnement : +3 658 m (12 000 pieds), arrêt : +12 192 m (40 000 pieds)
- MTBF (avec démonstration): 70 000 h (hors rétroéclairage)

## Développement durable

- Environnement et énergie: EnergyStar 8.0, EPEAT\*, Certifié TCO, LUSD
- Emballage recyclable: 100 %
- Plastiques issus d'un recyclage post-consommation: 85 %
- Substances spécifiques: Sans mercure, Boîtier sans PVC ni BFR

## Conformité et normes

- Approbations de conformité: CB, EPA, FCC Classe B, ICES-003, Marquage « CE », TUV/GS, TUV Ergo, SEMKO, CU-EAC, RoHS UEEA, UKRAINIEN, CCC, CEL, CECP, Certifié TÜV Eye Comfort

## Boîtier

- Pied: Noir
- Capot arrière: Noir
- Châssis avant: Noir
- Finition: Texture

## Contenu de l'emballage

- Moniteur avec pied
- Câbles: Câble HDMI, câble DP, cordon d'alimentation
- Manuel d'utilisation



Date de publication  
2022-04-21

Version: 3.2.2

12 NC: 8670 001 65134  
EAN: 87 12581 76441 8

© 2022 Koninklijke Philips N.V.  
Tous droits réservés.

Les caractéristiques sont sujettes à modification sans préavis. Les marques commerciales sont la propriété de Koninklijke Philips N.V. ou de leurs détenteurs respectifs.

[www.philips.com](http://www.philips.com)

\* La marque/marque commerciale « IPS » et les brevets associés portant sur des technologies appartiennent à leurs propriétaires respectifs.

\* Temps de réponse égal à SmartResponse

\* La résolution maximale est possible avec l'entrée HDMI ou l'entrée DP.

\* Espace NTSC basé sur CIE 1976

\* Espace sRGB basé sur CIE 1931

\* Le classement EPEAT est uniquement valable dans les pays où Philips enregistre le produit. Visitez le site <https://www.epeat.net/> pour savoir si le produit est enregistré dans votre pays.

\* L'apparence du moniteur peut différer de l'illustration.